




Atid Co., Ltd.

AT288N Firmware Update Guide

AT288N Firmware Update Guide

최원탁

2016-08-24


		AT288N Firmware Update Guide					
AT288N Firmware Update Guide					회사	Atid Co., Ltd.	
문서이름	Firmware Guide	작성자	최원탁	날짜	2016-08-24	버전	v0.1

개정 이력

버전	개정일자	개정사유 ¹	개정내역 ²	작성자
V0.1	2016-08-24	초판	초판 발행	최원탁

¹ 개정사유 : 제정 또는 개정 내용이 이전 문서에 대해 추가/수정/삭제인지 선택 기입

² 개정내역 : 개정이 발생하는 페이지 번호와 변경 내용을 기술

		AT288N Firmware Update Guide					
AT288N Firmware Update Guide					회사	Atid Co., Ltd.	
문서이름	Firmware Guide	작성자	최원탁	날짜	2016-08-24	버전	v0.1

목차

목차	3
1 개요	4
2 Firmware Update	4
2.1 준비물	4
2.2 Firmware Update 시작	4

		AT288N Firmware Update Guide					
AT288N Firmware Update Guide					회사	Atid Co., Ltd.	
문서이름	Firmware Guide	작성자	최원탁	날짜	2016-08-24	버전	v0.1

1 개요

본 문서는 AT288N의 Firmware를 사용자가 업데이트 할 수 있도록 설명하는 것을 목적으로 한다.

2 Firmware Update

AT288N은 제품의 기능 및 성능 향상을 위해 제품 내부의 프로그램(Firmware)이 향후 업데이트 될 수 있습니다. Firmware의 업데이트 작업 도중 문제가 발생하면 제품의 복구가 불가능할 수 있으므로, 소프트웨어와 하드웨어에 대한 지식이 없는 분은 유의해 주시기 바랍니다.

2.1 준비물

- Windows 7이상이 설치된 컴퓨터
- 1개의 USB 2.0 Port (미니 USB 타입B)
- AT288N 제품.
- Micro USB Cable(제품과 함께 판매)
- Firmware File(.bin)
- Firmware Updater 응용 프로그램(SetupUpdater.msi, 제조사 또는 판매처에서 공급)

2.2 Firmware Update 시작


- ① SetupUpdater.msi를 PC에 설치합니다. (더블 클릭)



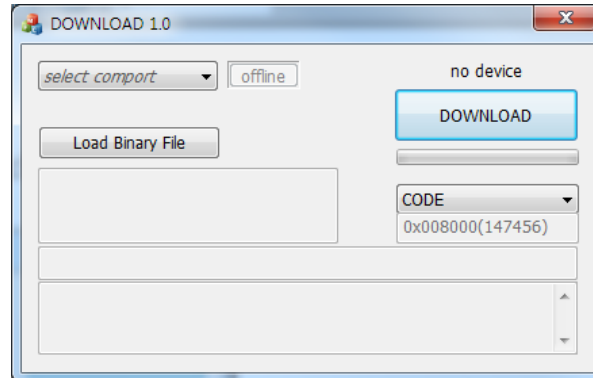
- ② Firmware File을 PC의 특정 폴더에 저장해 둡니다.

- ③ Firmware Update 프로그램(fwupdate.exe)을 실행 합니다.

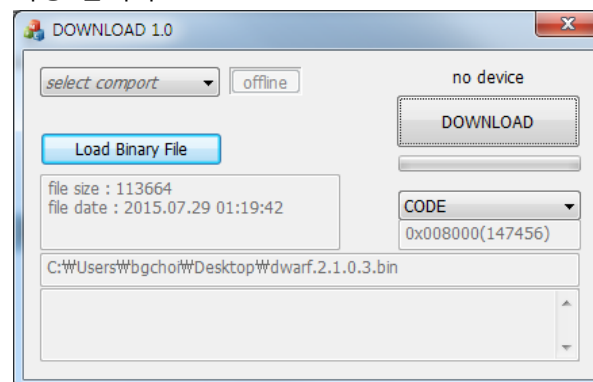


		AT288N Firmware Update Guide					
AT288N Firmware Update Guide					회사	Atid Co., Ltd.	
문서이름	Firmware Guide	작성자	최원탁	날짜	2016-08-24	버전	v0.1

- ④ 프로그램이 실행되면 “Load Binary File”버튼을 클릭합니다.




- ⑤ “Load Binary File”버튼을 클릭 한 후, 특정 폴더에 저장 해둔 Firmware File을 지정 합니다.



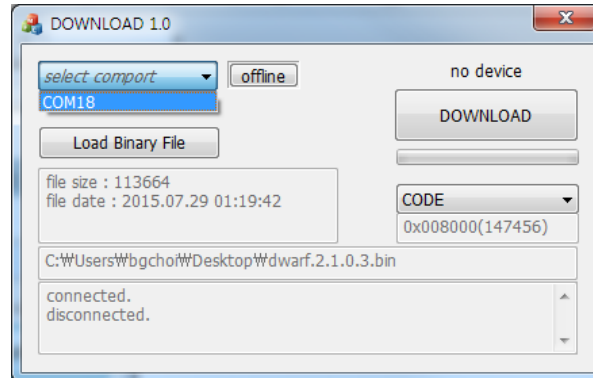
- ⑥ AT288N의 SCAN 버튼을 누르고 있는 상태에서 (전원 버튼을 눌러 Firmware Download 모드로 기동합니다. (AT288N의 전원이 꺼진 상태에서 수행)



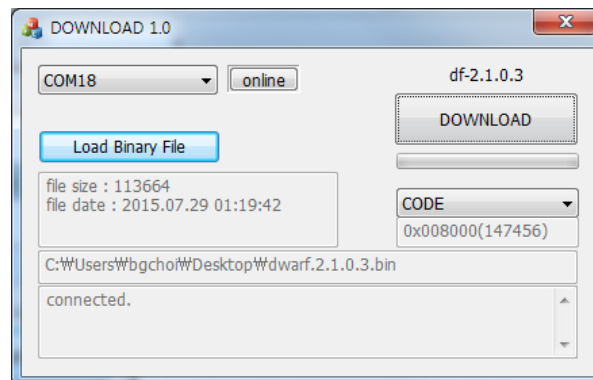
- ⑦ AT288N을 USB cable을 이용해 PC와 연결합니다.
- ⑧ 장치 관리자를 실행하여 AT288N에 연결되어 있는 COM port를 확인합니다.

		AT288N Firmware Update Guide					
AT288N Firmware Update Guide					회사	Atid Co., Ltd.	
문서이름	Firmware Guide	작성자	최원탁	날짜	2016-08-24	버전	v0.1

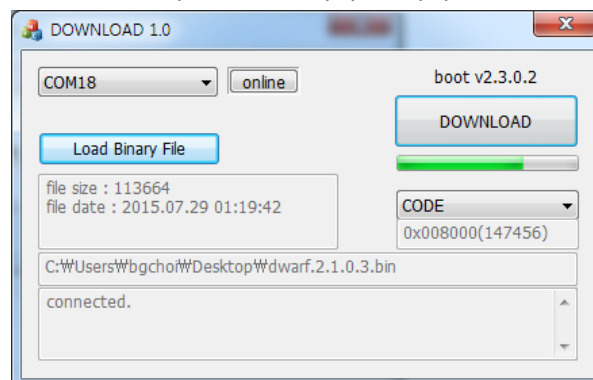
- ⑨ “select comport”를 눌러 AT288N과 연결된 COM Port를 선택합니다.



- ⑩ “off line”버튼을 누르면 “online”으로 바뀌며 현재 제품의 Firmware 버전이 표시됩니다.



- ⑪ Firmware Download 할 준비가 다 되었으므로 “Download” 버튼을 눌러 Firmware를 다운로드를 시작 합니다.



- ⑫ 잠시 후, 다운로드가 완료되면 제품이 자동으로 신규 firmware 로 재 시작합니다.